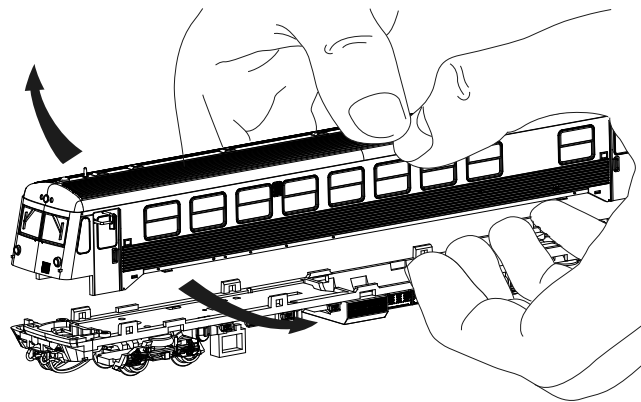
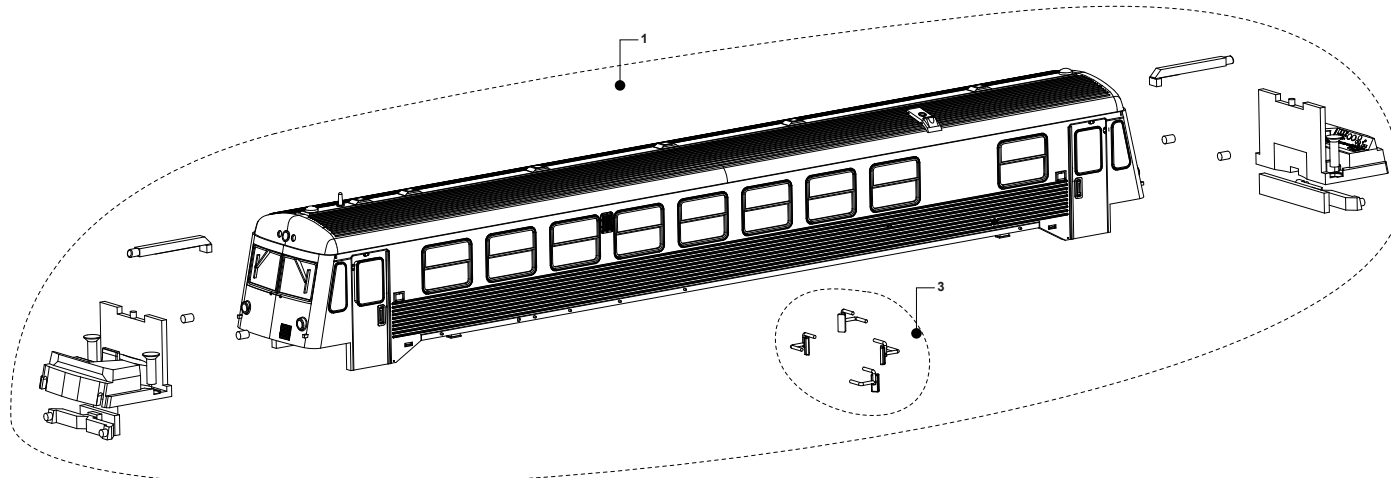
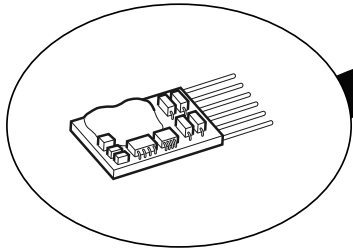


ERSATZTEILLISTE / PIEZAS DE RECAMBIO / PIECES DE RECHANGE / LIST OF SPARES


Zum Öffnen der Lok das Gehäuse beidseitig spreizen und nach oben abheben.
 Para abrir la locomotora separe la carrocería y levántela.
 Pour ouvrir la locomotive, écartez les parois de la caisse et tirez la vers le haut.
 To open the loco spread the body part and lift it.

Art.Nr. N° Artículo Référence Item No	Bezeichnung Descripción Description Description	Ersatzteil-Nr. Ref. repuesto Réf. rechange Spare part ref.
1	Gehäuse Carrocería Carrosserie Body shell	HN2143/01 HN2157/01
2	Hauptleiterplatte Circuito impreso principal Circuit imprimé Main PCB	HN2143/02
3	Rückspiegel Espejos Miroirs Rearview mirrors	HN2143/03
4	Kunststoffrahmen Chasis Chassis Underframe	HN2143/04
5	Kupplungen Enganches Attelages Coupler heads	HN2143/05
6	Unterbodendetails Set bajos Details du châssis Underframe details	HN2143/06
7	Nichtangetriebenes Drehgestell Bogie no motorizado completo Bogie porteur complet Non motorized bogie	HN2143/07
8	Drehgestellrahmen Chasis del bogie Carter de bogie Bogie frame	HN2143/08
9	Drehgestellblende Cobertura bogie Flanc de bogie Bogie cover	HN2143/09
10	Achsen ohne Zahnräder Ruedas sin engranaje Roues sans pignon Wheels without gears	HN2143/10
11	Motor-Satz Motor Pack moteur Motor pack	HN2143/11

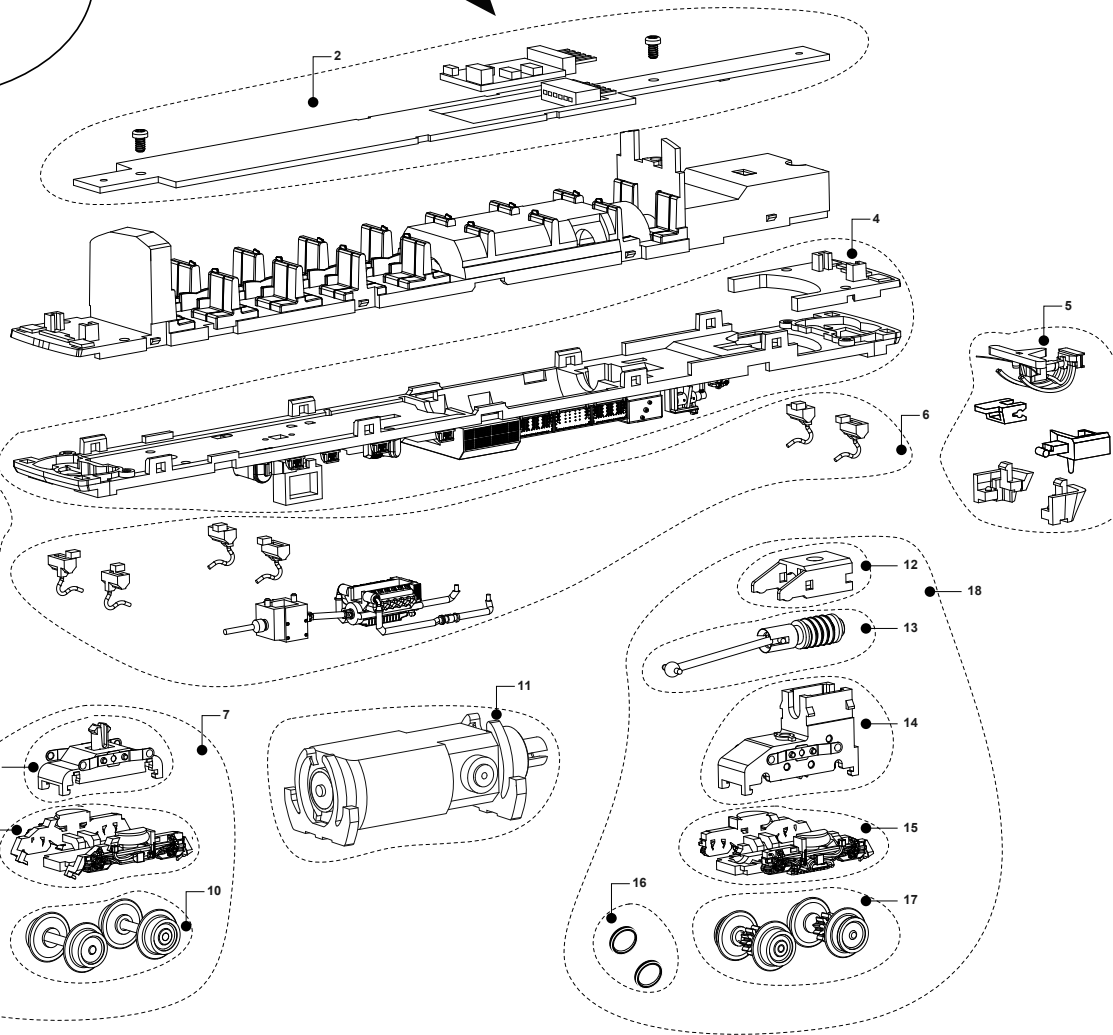


Zum Einbau des Digital-Decoders
Dummstecker entfernen

Retirar el falso decoder y colocar
el decodificador digital

Enlever décodeur factice pour monter
le décodeur digital

Remove dummy plug to fit
digital decoder



ERSATZTEILLISTE / PIEZAS DE RECAMBIO / PIECES DE RECHANGE / LIST OF SPARES

Art.Nr. N° Artículo Référence Item No	Bezeichnung Descripción Description Description	Ersatzteil-Nr. Ref. repuesto Réf. rechange Spare part ref.
12	Getriebeabdeckung Tapa sin fin Couvercle de vis sans fin Worm gear cover	HN2143/12
13	Antriebsschnecke + Antriebswelle Sin fin + cardan Vis sans fin + cardan Worm gear + shaft	HN2143/13
14	Getriebegehäuse Caja engranajes Boîtier réducteur Gear box	HN2143/14
15	Drehgestellblende Cobertura bogie Flanc de bogie Bogie cover	HN2143/15
16	Haftreifen Aros de adherencia Bandage d'adhérence Traction tyre	HN2143/16
17	Antriebsachsen Set ruedas Set roues Wheels set	HN2143/17
18	Drehgestell komplett Bogie completo Bogie moteur complet Drive unit	HN2143/18